



CONTPAQi[®]
Software empresarial fácil y completo

www.contpaqi.com



CONTPAQi
Contabilidad[®]

Nota Técnica

Service Pack SDK Contabilidad 19

Última modificación: 2 de junio de 2026

Perfil de este contenido:
Toda la comunidad **CONTPAQi®**

Instalación del Service Pack



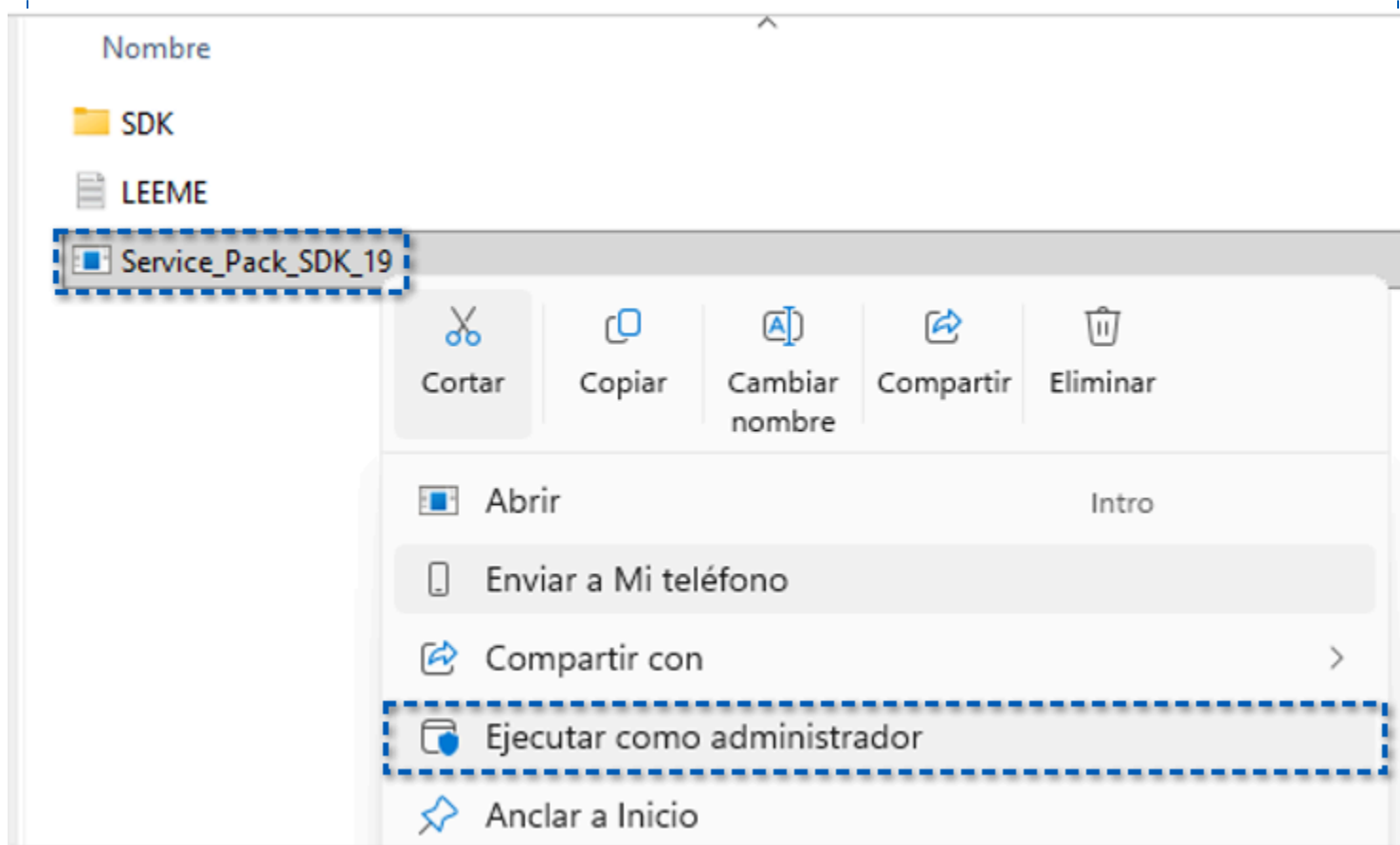
Importante

- ❗ Recuerda que sólo podrás ejecutar este **Service Pack** sobre la versión **19.0.1** o posterior de **CONTPAQi Contabilidad®**.
- ❗ Instala este **Service Pack** únicamente si al contabilizar **CFDIs** desde **CONTPAQi Comercial Premium®**, se presenta el mensaje de "*JET RUNTIME*".

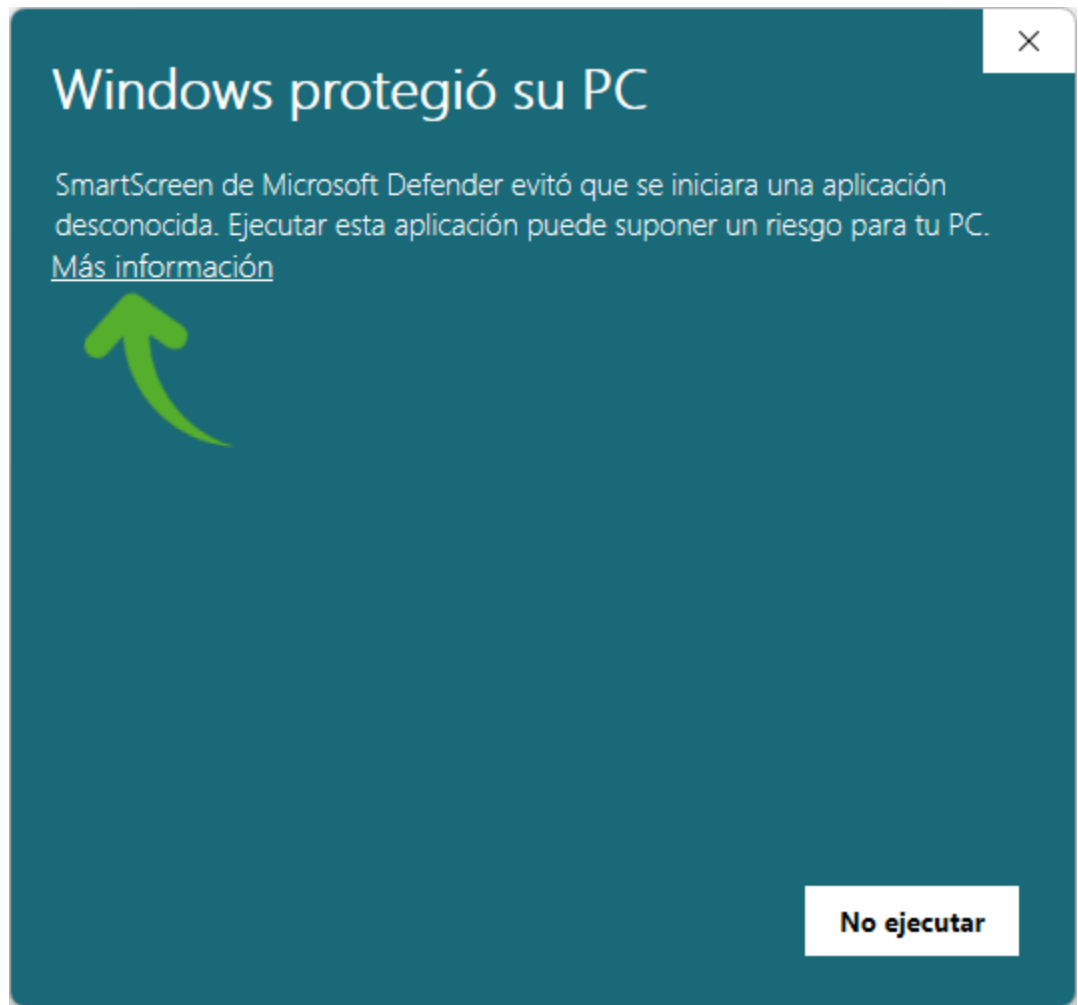
Para instalarlo realiza los siguientes pasos:

Paso Acción

1	Ingresa con tu usuario y contraseña a la página oficial: www.contpaqi.com o haz clic aquí .
2	Ve al menú Descargas , opción Actualiza tu sistema y selecciona el sistema CONTPAQi Contabilidad® .



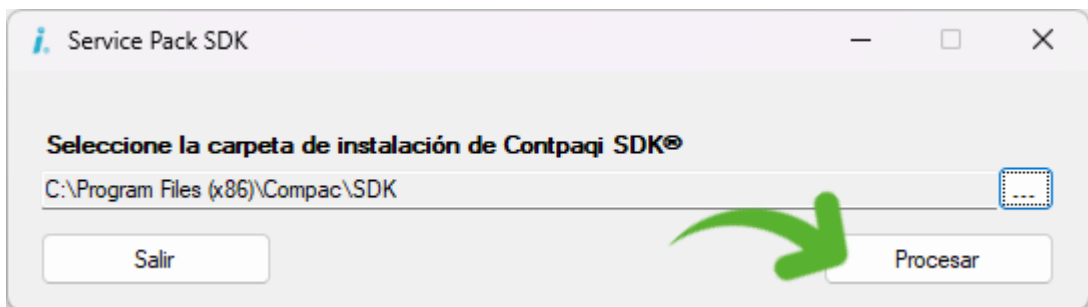
En caso de que se presente algún mensaje sobre la protección de su PC, haz clic en la opción: "Más información".



Observa que el archivo corresponde al **Service Pack** que deseas ejecutar y presiona el botón "Ejecutar de todas formas".



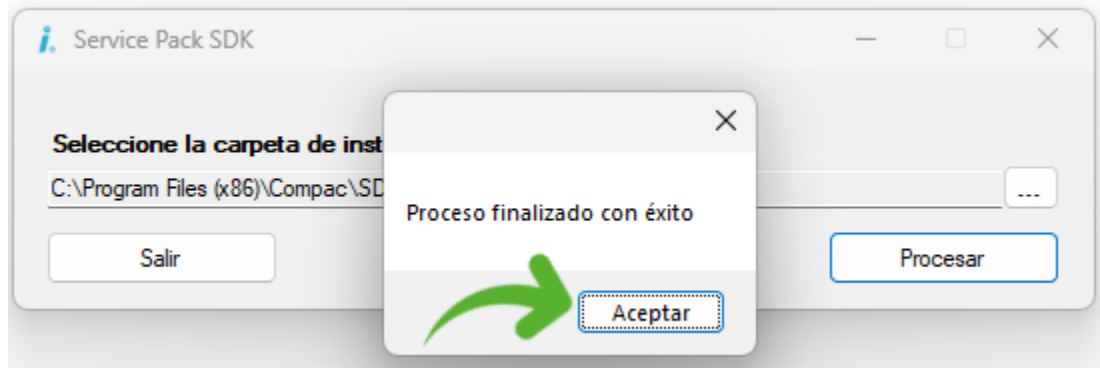
- 6 Revisa y confirma que tengas la ruta de instalación predeterminada del SDK de **CONTPAQi Contabilidad®**: **C:\Program Files (x86)\Compac\SDK** y haz clic en el botón **Procesar**.



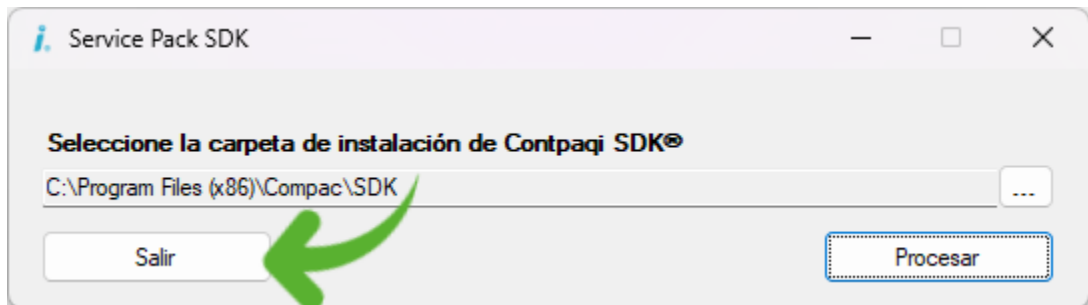
Nota

Si lo requieres puedes cambiar la ruta haciendo clic en los tres puntos y seleccionando la ruta deseada.

- 7 Una vez instalado el **Service Pack**, se mostrará el siguiente mensaje indicando que el proceso finalizó exitosamente. Presiona el botón **Aceptar**.



- 8 Presiona el botón **Salir** para cerrar la ventana del **Service Pack**.



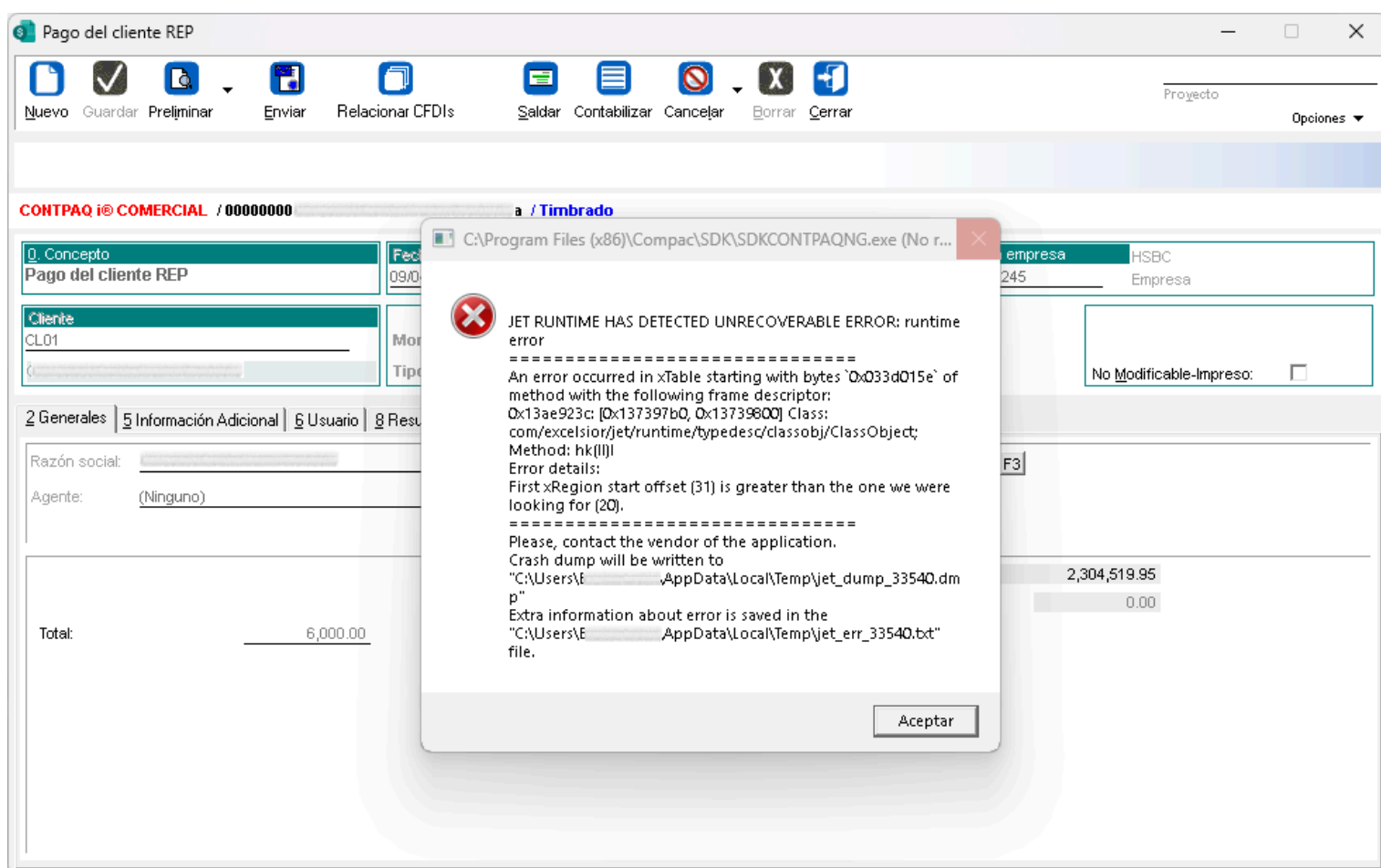
- 9 Inicia nuevamente el servicio de **SACI_CONTPAQi** y listo, con esto ya podrás contabilizar los **CFDI** sin inconvenientes desde **CONTPAQi Comercial Premium®**. ✓

Service Pack

Mejoras

Situación presentada al contabilizar CFDIs desde CONTPAQi Comercial Premium®

En algunos casos, al contabilizar **CFDIs** de clientes, desde el sistema de **CONTPAQi Comercial Premium®** a **CONTPAQi Contabilidad®**, versión **19.0.1** o posterior, se muestra el siguiente mensaje:





Toma nota

Una vez que se presentaba dicho mensaje, la póliza se visualizaba de manera correcta en **CONTPAQi Comercial Premium®**, sin embargo al tratar de abrirla en **CONTPAQi Contabilidad®**, el sistema enviaba mensajes de inconsistencias sin permitir operar de forma normal.

¡Ahora, al instalar este **Service Pack** la contabilización de los **CFDI** desde **CONTPAQi Comercial Premium®** se realiza sin inconvenientes! 

Evalúa la documentación

I.S.C Wilson Orlando Castañeda Gordillo

Líder de producto **CONTPAQi® Contabilidad-Bancos**

L.C.P. Román Ramírez Leyva

Gerente de producto **CONTPAQi®**

Contabilidad-Bancos

L.I. Lourdes del Sagrario Hernández Pacheco

Generación de Conocimiento